



Laboratorio de Referencia de la Unión Europea para la salud de las abejas.

LOQUE AMERICANA

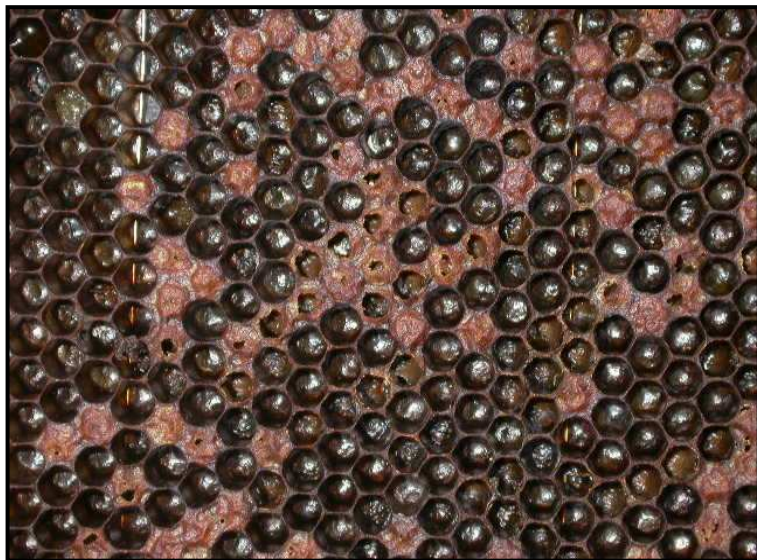
LA es una enfermedad notificable en la Unión Europea. Es una enfermedad de la cría operculada.

Agente etiológico

La LA está causada por una bacteria que forma esporos, *Paenibacillus larvae*. Es esta habilidad de formar esporos del bacilo lo que hace que la enfermedad sea tan resistente a la desinfección

Criterios sintomáticos (sospecha):

- **Aspecto de cría salteada o en mosaico**
- **Larvas viscosas (prueba del palillo)**
- **Olor específico a LA de la larva enferma**
- Opérculos con diferente color / opérculos oscuros y hundidos / agujeros en los opérculos
- Escamas pegajosas
- Color de la larva marrón-café



Cría salteada



Opérculos oscuros y hundidos

Este impreso de enfermedad ha sido diseñado para reconocer los signos clínicos de la enfermedad en las colonias de abejas.

Photos © Anses & Jean-Paul Faucon



Agujeros en los opérculos



Opérculos oscuros y hundidos



Prueba del palillo, larva viscosa

Este impreso de enfermedad ha sido diseñado para reconocer los signos clínicos de la enfermedad en las colonias de abejas.

Photos © Anses & Jean-Paul Faucon