



Laboratorio de Referencia de la Unión Europea para la salud de las abejas.

LOQUE EUROPEA

La LE es una enfermedad de la cría no operculada

Agente etiológico

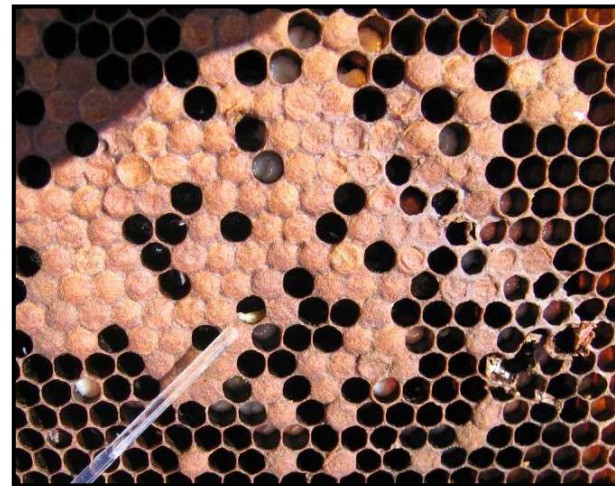
La LE está causada por la bacteria, *Melissococcus plutonius*. En ocasiones están presentes como agentes secundarios *Paenibacillus alvei* y *Enterococcus faecalis*.

Criterios sintomáticos (sospecha):

- **Cría salteada/ Cría en mosaico**
- **Presencia de larvas que se desprenden con facilidad**
- **Presencia de larvas de color amarillento a color marrón generalmente en celdillas no operculadas. Diagnóstico diferencial con Ascosferosis, que en sus primeros estadios presenta también estos síntomas**
- **Opérculos agujereados**
- **Olor agrio de las larvas enfermas**



Larva desprendida en celdillas no operculadas



Larva desprendida

Este impreso de enfermedad ha sido diseñado para reconocer los signos clínicos de la enfermedad en las colonias de abejas

Photos © Anses & Jean-Paul Faucon



Larva de color marrón

Este impreso de enfermedad ha sido diseñado para reconocer los signos clínicos de la enfermedad en las colonias de abejas
Photos © Anses & Jean-Paul Faucon