



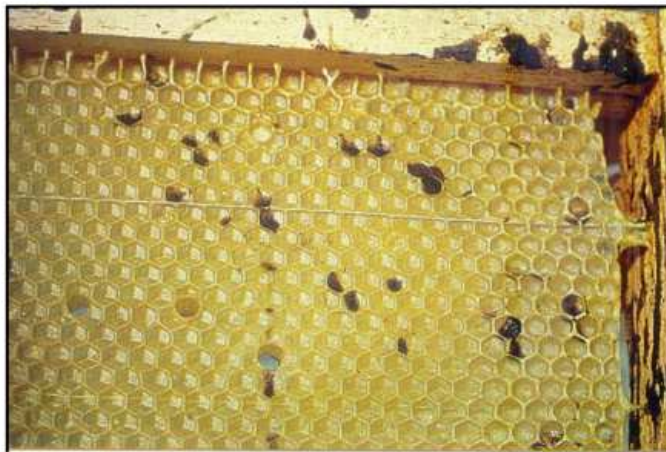
## NOSEMOSIS

### Agente etiológico

Nosemosis está causada por microsporidios, *Nosema Apis* y *Nosema ceranae*. La forma de resistencia es la espora que presenta una vida larga y es resistente a las condiciones ambientales.

### Criterios sintomáticos (sospecha):

- **Presencia de abejas muertas delante de la colmena**
- **Presencia de abejas arrastrándose, subiendo por la hierba**
- **Restos de diarrea fuera o dentro de la colmena**
- **Despoblamiento**



Restos de diarrea



Presencia de abejas muertas delante de la colmena



Abeja subiendo por la hierba

Este impreso de enfermedad ha sido diseñado para reconocer los signos clínicos de la enfermedad en las colonias de abejas

Photos © Anses & Jean-Paul Faucon