



# Laboratorio de Referencia de la Unión Europea para la salud de las abejas.

## Ácaros **TROPILAEELAPS** spp.

Los ácaros *Tropilaelaps* son una plaga notificable en la Unión europea. Todavía no está presente en Europa.

### Agente etiológico

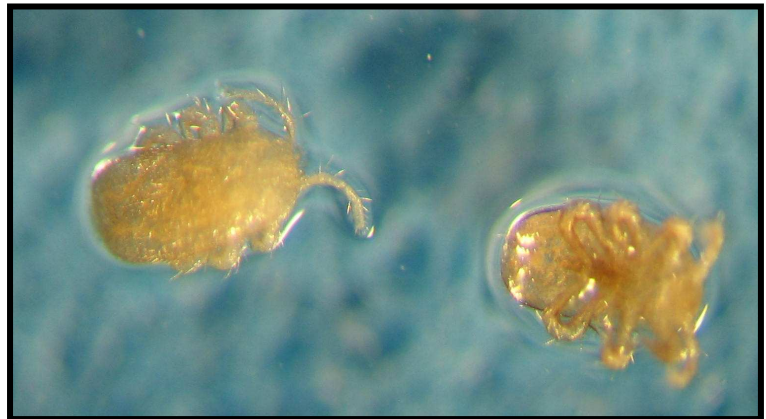
*Tropilaelaps* spp. son ácaros parásitos de las abejas melíferas. Actualmente hay dos especies documentadas, *Tropilaelaps clarae* y *Tropilaelaps koenigerum*. Son ácaros parásitos que afectan seriamente tanto a la cría en desarrollo como a las abejas adultas.

### Como reconocer a *Tropilaelaps* spp.?

- Ácaro: 4 pares de patas, ausencia de antenas, cuerpo en una aparente región.
- Tamaño: 1 mm x 0.6 mm
- Visible a simple vista pero más pequeño que *Varroa destructor*.
- Diferente de *Varroa destructor*, *Tropilaelaps* spp. es más largo que ancho.

### Ciclo de vida

- El ciclo biológico se parece al ciclo de *Varroa*: se multiplica en la cría.
- Duración del ciclo: aproximadamente 1 semana; la tasa de reproducción es mayor que la de *Varroa*.
- Se alimenta exclusivamente de miel y cría de abeja. Estos ácaros no pueden alimentarse de abejas adultas (incapaces de perforar la cutícula) en cuyo caso no puede sobrevivir más de 2 días.
- La diseminación de los parásitos ocurre con las abejas adultas (foréticos). A diferencia de *Varroa destructor*, los machos pueden vivir fuera de de la cría de abeja (unos 5 días) aunque los ácaros adultos se aparean antes de emerger la abeja.



Este impreso de enfermedad ha sido diseñado para reconocer los signos clínicos de la enfermedad en las colonias de abejas.

Photos © Anses & Jean-Paul Faucon

## Criterios de sospecha / Consecuencias de la infestación para la colmena.

### **\_Detección de ácaros atípicos/sospechosos , diferentes de varroa durante el examen de la cría o en las abejas adultas.**

Los signos clínicos de la infestación por ácaros *Tropilaelaps* son similares a los signos clínicos de varroosis:

- Presencia de abejas con alas deformadas
- Abdómenes de abejas deformados
- Opérculos con pequeños agujeros
- Cría salteada
- Cría muerta.

Por lo tanto es crucial detectar ácaros atípicos.

### Qué se debería hacer en caso de sospecha?

- Alertar tan pronto como sea posible a la autoridad competente que tomará las medidas adecuadas.

Este impreso de enfermedad ha sido diseñado para reconocer los signos clínicos de la enfermedad en las colonias de abejas.

Photos © Anses & Jean-Paul Faucon