

# Revisión de primavera

Guía de boas prácticas

Decembro, 2024



Ao finalizar o inverno, cando as abellas volven a estar activas, é fundamental realizar as primeiras revisións. Permiten avaliar como as abellas pasaron o inverno, corrixiar problemas e preparalas para a nova tempada.

Comprender a bioloxía das abellas e coñecer os seus requirimentos permite saber que facer e cando facelo.

## A ter en conta

01

Consideracións  
xerais

02

A inspección

03

Que facer

04

Saúde das  
colmeas

## 01

### Consideracións xerais

O inicio do ano é un momento crítico para as colonias de abellas melíferas. A poboación invernal comeza a criar novas abellas para formar colonias máis grandes e produtivas. As abellas adultas xa están moi esgotadas e precisan renovación. Nas colmeas que quedaron frouxas de poboación, as abellas invernais poden morrer antes de que naza a nova cría, debilitando máis a colonia. A colonia pode colapsar aínda que teña cría sa e reservas.

A data da revisión depende da zona, normalmente coincide cunha melloría do tempo, dende finais de xaneiro ata principios de marzo. Neste período se perden moitas colonias, sobre todo na costa, onde o eucalipto causa unha evolución temperá das colmeas. Aínda que a meteoroloxía non sexa moi favorable non é recomendable esperar ata abril. **Alimentar unha colonia famenta en febreiro ou marzo pode marcar a diferenza entre a supervivencia e a perda da colonia,** permitindo que esta sexa produtiva.

A revisión de primavera é a primeira inspección da colmea, pero durante o inverno debe manterse a vixilancia. O obxectivo é:

- ✓ Confirmar que as colmeas están en bo estado (ventos, tormentas, animais ou actos de vandalismo poden envorcalas ou dánalas).
- ✓ Controlar os niveis de varroa e decidir se é preciso realizar un tratamento ao inicio da tempada. Se é así, mellor cun principio activo non usado no tratamento de outono; se estamos en convencional, mellor utilizar un tratamento ecolóxico.
- ✓ Revisar as reservas nas colmeas. Debemos alimentar de emerxencia si ao valorar o peso da colmea vemos que fai falla alimento.

**Cada abelleiro/a ten que coñecer o calendario apícola do seu lugar.**



## 02

### A inspección-Preparación previa

#### Boa meteoroloxía

- ✓ Elixe un día cálido e as horas centrais do día. Por debaixo de 10 °C, non se debe inspeccionar as colmeas, xa que as abellas non adoitan voar e poderíase arrefriar o niño de cría. Entre 10 e 14 °C, so realizar inspeccións breves e rápidas. Por riba de 14 °C: As condicións son ideais para inspeccións completas sen riscos.
- ✓ A temperatura baixa é moi perigosa para a cría, xa que é moi sensible, pode arrefriarse facilmente e morrer. Se non hai cría podemos propiciar tamén un maior consumo de alimentos para subir a temperatura

#### Preguntas para resolver na inspección

- Teñen suficiente mel e pole ata a próxima visita? Son acordes á poboación da colmea?
- O mel e pole almacenado está en bo estado?
- Hai suficiente poboación na colmea?
- O espazo é o adecuado para a poboación? Precisan mais? O espazo é excesivo?
- Ten raíña e é prolífica? Hai ovos e larvas recentes?
- Hai celas reais? Hai indicios de enxameazón?
- Existen sinais de pragas ou enfermidades?
- Os panais están en bo estado? É necesario substituír panais antigos ou danados?
- A estrutura da colmea está ben?
- Hai humidade no interior da colmea?
- E necesario limpar algunha parte da colmea? O fondo sanitario?.
- Presenta un bo desenvolvemento para a época?
- Está entrando néctar e pole?

## 03

### Que facer

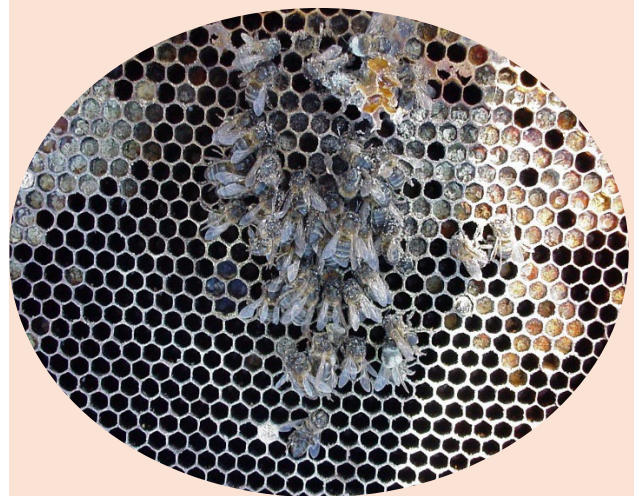
#### Manexo do espazo na colmea

Cando o niño da colonia de abellas ocupe a cámara de cría, debe proporcionarse unha alza. A poder ser de cera estirada. Se a alza é de cera sen estirar, en primavera, necesitarase que haxa suficiente cantidade de abellas, temperatura e floración suficiente, para que as abellas estiren a cera.

Pola contra se o espazo é demasiado grande para o tamaño da colonia, aínda na época de primavera pode ser un problema. As abellas necesitan consumir mais alimento para quentar a área da cámara de cría, son poucas pecoreadoras para recoller alimento, e poden facilmente esgotar as reservas.

Neste período é probable que veñan días moi bos con temperaturas relativamente altas pero tamén é probable que durante a noite ou en certos días a temperatura sexa moi baixa. Algunhas larvas poden morrer de frío.

Por outro lado períodos prolongados de confinamento, por exemplo, por chuvia prolongada poden derivar nun consumo total de reservas. Como consecuencia a colmea pode morrer por fame ou frío.



# 03

## Que facer

### Limpeza de principios de tempada

Durante o inverno van caendo restos ao fondo da colmea, e ao avanzar a tempada elas tamén van limpando e botando restos para os fondos.

- ✓ Limpe o fondo normal da colmea ou a bandexa do fondo sanitario, para sacar todos os restos do inverno. Pode haber restos de fungos, bacterias, etc. Eses restos débense recoller para un caldeiro ou bolsa, e despois queimar ou enterrar. Nunca espallalos polo apiario.
- ✓ Limpe os compoñentes da colmea durante a inspección para eliminar própoles, cera vella e residuos.



### Renovación de panais

**A renovación da cera é imprescindible para a produción.**

Un bo estado da cera garante a calidade dos produtos que se obteñen, favorece a salubridade e o vigor da colonia e reduce o instinto de enxameazón.

Co paso do tempo os favos escurécense, á vez que se cargan de substancias orgánicas e inorgánicas que contribúen á perda das súas propiedades. O caso máis extremo é o dos favos que tiveron sucesivas quendas de cría. Nas súas celas, quedan os restos da metamorfose "mudas" das ninfas. Estes elementos, son reservorio de patóxenos e foco de infeccións. Tamén contribúen ao estreitamento das celas das que nacerán individuos máis pequenos.

- ✓ Renove os panais de cera. Nos cadros de cría a frecuencia de renovación, será de tres ou catro anos, e de cinco, para o resto. A nivel práctico, substituír dous ou tres favos ao ano é suficiente. O recambio é necesario tamén para os cadros que conteñen celas de abázcara, por ser berces destes.

# 04

## Saúde das colmeas

### Aprender a recoñecer cría saudable

- ✓ A cría sa debe estar compacta, aliñada. Na cría desoperculada deben aparecer larvas en forma de "C", brillantes, brancas anacaradas e con segmentos corporais claramente definidos.
- ✓ As larvas novas deben nadar nunha cama abundante de xelea real, do contrario poderían ter carencias nutricionais.
- ✓ Na cría operculada, os opérculos deben estar levantados e ter unha gama de cores dende claro a marrón escuro. Os opérculos infectados son escuros ata chegar ao negro. As celas danadas teñen un aspecto graxento chegando a verse afundidas.



- ✓ Arredor da cría debe haber reservas de pole e mel formando un semicírculo.

A primavera é o mellor momento para revisar as colonias en busca de enfermidades.

- ✓ Revise os panais para detectar se a cría está ben ou está danada.
- ✓ Busque posibles signos de enfermidades ou de raíñas. Realice un control da infestación de varroa, pode ser necesario un tratamento de inicio de tempada.



Esta guía foi elaborada a partir das accións levadas a cabo no proxecto SOSTAPICOLA "Mellora da sostenibilidade apícola mediante o uso de novas tecnoloxías e a conservación da abella local", FEADER 2022/037B

